

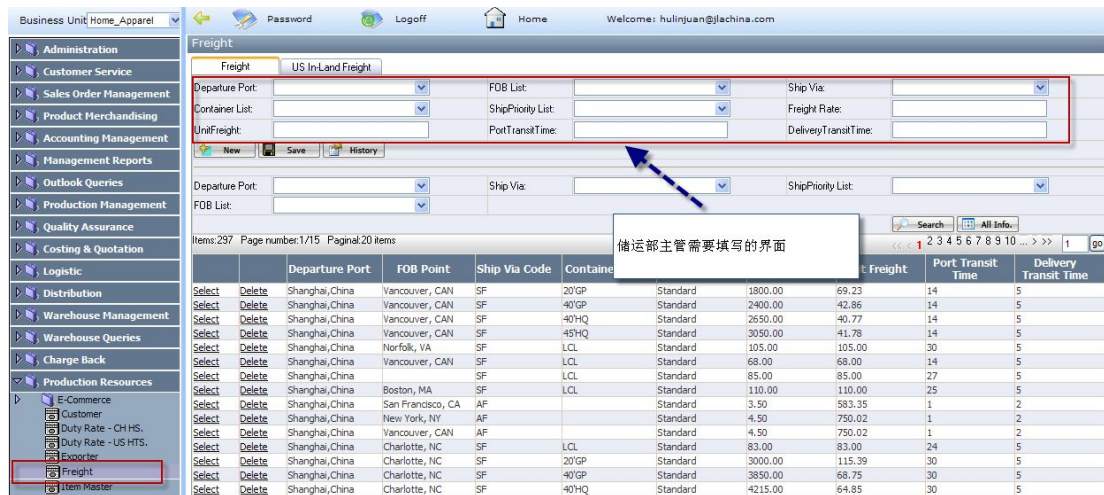
**问题：** 订单为什么无法从 Pre-Production 状态推进到 production 状态

**情况一：** 当 EEC 定单在 pre-production 状态，想推进到 production 状态，但是系统一直显示如下：

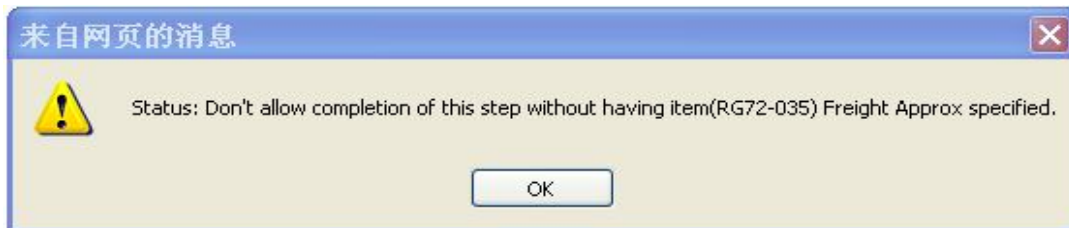


**原因：** EEC 系统 Production Resources/Freight 页面没有对应的数据记录，即 Purchase order 页面上 Departure port/FoB point/Ship Via/Container 等跟运费相关的几个字段的数据跟 Freight 页面没有对应的数据。

**解决方法：** 让储运部主管在 Freight 页面按 Purchase order 页面上 Departure port/FoB point/Ship Via/Container 等跟运费相关的的数据，在 Freight 页面对应生成一条数据。创建的 Freight 页面如以下图示显示：



**情况二：** 推进订单时，系统提示如下：



**原因：** 系统有缓冲，没有自动去读取新录入的数据（储运部后台的数据已经录入进去了，还是没办法从 pre-production 推进到 Production。系统还是提示问题一的错误。）

**解决方法：** 重新录入一下系统所提示的 ITEM 的纸箱尺寸（长宽高任一值重新录下即可），并保存，这时 EST FREIGHT 这个字段就会算出一个数值。如下

Save				Prev		Next		Eva. Cost		Default All		
Item No:	PSP83OP021405CO			Vendor Item No:				Color:	Sege			
Sched. Ship Date:	09/20/2013			ETA Port:	10/20/2013			Est. Delivery:	10/25/2013			
<input checked="" type="radio"/> Cost(¥)	25.300			<input type="radio"/> Cost(\$)	3.614			Exchange Rate:	7.000			
Miscellaneous Fee:	0.000			BOM Cost(\$):	0.000000							
	Length		Width		Height		Pack UOM:	Carton				
Pack Dimension(in.):	29.5275		20.078700		19.885000		Qty/Pack:	40.00				
Pack Dimension(cm):	75		51.000000		50.000000		Qty/Group/Pack:	40.00				
Gross Weight/Pack(KG):	0						Est.Freight (\$/Ea):	0.224336				
							Act.Freight (\$/Ea):	0.0000				
Item No:				Pattern:				Size:				
											Search	All Items

所有 Item 都有 Est.Freight 后，订单就可以推进了。