



2025.12.07 08:39



2025.12.07 08:53



2025.12.07 09:15



2025.12.07 09:35



2025.12.07 09:45



2025.12.07 09:55



鲁C 1887

牵引总质量  
34500 kg

tex

TGBU 441745 1

CAUTION  
2.5m 8'3"GH

2025.12.07 10:04





2025.12.07 10:40

TGBU 441745 1  
45G1

MAX. WT.	32.500 KGS
	71.650 LBS
TARE WT.	3.700 KGS
	8.160 LBS
PAYLOAD	28.800 KGS
	63.490 LBS
CU. CAP.	76.3 CU.M.
	2.693 CUFT.

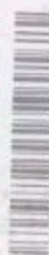


5716

5716

EMCVMY4914

EVERGREEN



EMCVMY4914

tex

TGBU 441745 1  
45G1

CAUTION  
2.9m 9' HIGH

MAX. WT. 32.500 KGS  
71.650 LBS  
TARE WT. 3.700 KGS  
8.160 LBS  
PAYLOAD 28.800 KGS  
63.490 LBS  
CU. CAP. 76.3 CU.M.  
2.693 CUFT.

EVG



5776  
C5776 挂

JLA25048 柜2

④

设备交接单



请装货司机使用微信绑定的手机号，扫描二维码填写货名及件重尺

提单号: 142503738402

箱号: TGBU4417451

铅封号: EMCVMY4914

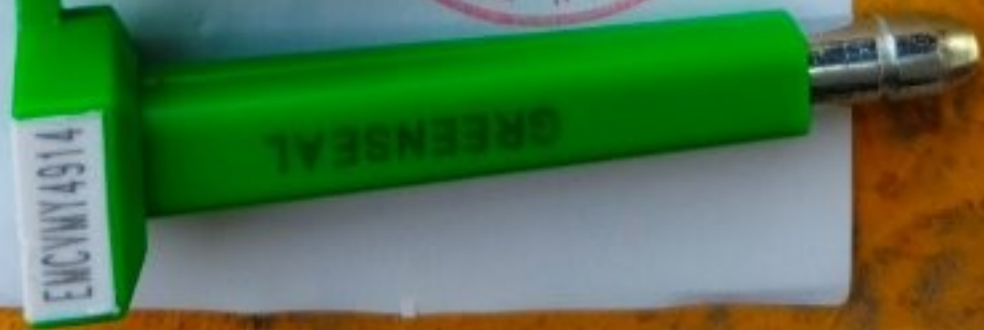
车号: 鲁CC1887

电话: 逢锦文 82987369

品名: 画框  
件: 198  
尺: 56.27  
重:



12-06 17:11:04





## | 山东环保过磅单查询

计量单号:

车牌号:

计量单号:

1887

物料:

输入物料:

时间: 2025/12/07 至

2025/12/08

公司:

山东环保

搜索

申请单号: null ; **计量单号**: PD2512070051 ; 单位: 千克;  
过磅单位: C02001; **车牌号码**: 鲁CC1887; 司机签字:; 物料  
名称: 环保成品; 毛重时间: 2025-12-07 10:47:23; 皮重时  
间: 2025-12-07 08:27:47; 毛重: 22880; 皮重: 17600;  
扣重:null ; 净重: 5280; **备注**: TGBU4417451; 计量员: 山  
东地磅01;



1



JLA25048 柜2

④

设备交接单



请装货司机使用微信绑定的手机号，扫描二维码填写货名及件重尺

品名: 画框  
件: 198  
R: 56.27  
重: 5280

提单号: 142503738402

箱号: TGBU4417451

铅封号: EMCVMY4914

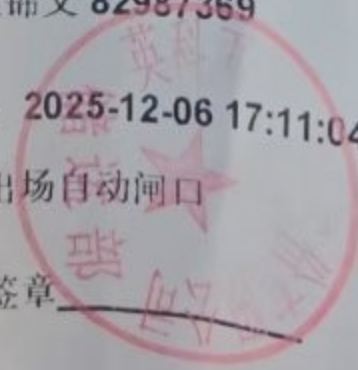
车号: 鲁CC1887

电话: 逢锦文 82987369

打印时间: 2025-12-06 17:11:04

长荣南站出场自动闸口

装货工厂签章



英科再生资源股份有限公司

4

装柜明细单

车队名称:

更新时间: 2025-11-27 08:37:12

业务员: dorissun

翟德军  
也艳霞  
赵金印

车牌号: LCC1887  
箱号/封号: T6BK4417451  
发票号: EMCVMY4914  
YKJLA25048

提单号: 142503738  
402 客户名: JLA

柜号: 柜2 箱型: 1\*40HC

装柜须知: 客人期望4\*40HQ请帮忙看下能不能装下JLA务必严格按照先PO后DC原则严格装柜, 增加每款每个柜子的照片HM-AF-251109A1 002566HM-AF-251109A2 002567HM-AF-251109A3 002568HM-AF-251109A4 002569HM-AF-251109A5 002571HM-AF-251109A6 002573HM-AF-251109A7 002574

NO.	生产通知单号	规格型号	ITEM#	每箱	应装箱数	实装箱数	总数	单箱净重	合计净重	单箱毛重	合计毛重	合计体积
HM-AF-251109A3 (002568) DC#887	CP-110394Q	40*60inch 画框	95A232317	2	38	38	76	21.73	1645.74	24.82	943.16	12.33
HM-AF-251109A3 (002568) DC#884	CP-110394Q	40*60inch 画框	95A232317	2	6	6	12	21.73	130.38	24.82	148.92	1.95
HM-AF-251109A2 (002567) DC#890	CP-110394Q	40*60inch 画框	95G24L396	2	20	20	40	36.88	737.60	39.98	799.60	4.67
HM-AF-251109A3 (002568) DC#886	CP-110394Q	40*60inch 画框	95A232317	2	36	36	72	21.73	1572.28	24.82	893.52	11.68
HM-AF-251109A3 (002568) DC#883	CP-110394Q	40*60inch 画框	95A232317	2	12	12	24	21.73	260.76	24.82	297.84	3.89
HM-AF-251109A3 (002568) DC#890	CP-110394Q	40*60inch 画框	95A232317	2	40	40	80	21.73	1738.20	24.82	992.80	12.98
HM-AF-251109A3 (002568) DC#885	CP-110394Q	40*60inch 画框	95A232317	2	14	14	28	21.73	304.22	24.82	347.48	4.54

51.6 / 59前 / 55-56

HM-AF- 251109A4 (002569) DC#882	CP-110394Q	53*16inch 画框	95G232323 <i>204L</i>	2	4	4	8	4	11.80	47.20	13.28	53.12	0.39
HM-AF- 251109A4 (002569) DC#881	CP-110394Q	53*16inch 画框	95G232323	2	12	12	24	12	11.80	141.60	13.28	159.36	1.18
HM-AF- 251109A4 (002569) DC#881	CP-110394Q	58*28inch 画框	95G24L580 <i>11+11</i>	2	12	12	24	<i>11+11=22</i>	23.50	282.00	26.70	320.40	1.98
HM-AF- 251109A4 (002569) DC#882	CP-110394Q	58*28inch 画框	95G24L580 <i>3+11</i>	2	4	4	8	<i>3+11=14</i>	23.50	94.00	26.70	106.80	0.66
合计:					198				396.00	4474.98		5063.00	56.27

*208L*